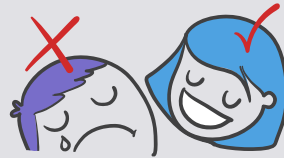


LA EVALUACIÓN NO ES FORMATIVA CUANDO:

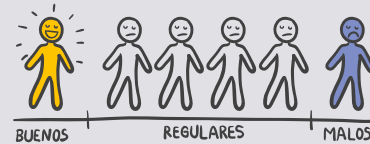
Sirve únicamente para determinar si el/la estudiante aprueba o desapueba



Solo el/la docente sabe qué y cómo se iba a evaluar.



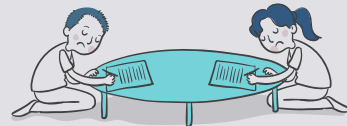
Se compara a los estudiantes, destacando al "mejor" y relegando al que está en el último puesto.



Usa solo calificaciones que no dan información sobre los aprendizajes desarrollados.



Solo evalúa la retención de conocimientos o la reproducción de acciones mecánicas.



Sucede solo en momentos fijos del año escolar.



LA EVALUACIÓN ES FORMATIVA CUANDO:

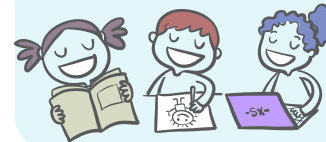
Sirve para tener información sobre los avances y dificultades en los aprendizajes de los/las estudiantes para ayudarlos a seguir mejorando.



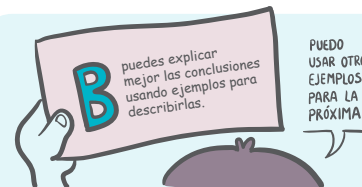
El docente comunica a todos los/las estudiantes qué y cómo se espera que serán evaluados.



Considera la diversidad de los/as estudiantes y las distintas formas de aprender para no relegar a nadie.



Usa calificativos y descripciones que brindan información sobre el nivel de avance de los aprendizajes.



Evalúa cómo el estudiante toma decisiones y combina sus (conocimientos, habilidades y actitudes) recursos para tomar decisiones y enfrentar situaciones.



Está presente a lo largo de todo el proceso de aprendizaje para retroalimentar al estudiante.

